

## Kimisteel X-CAP

ST1-0421

*Sistema di fissaggio per ancoraggio di barre elicoidali  
Kimisteel INOX X-BAR*



### DESCRIZIONE

**Kimisteel X-CAP** è un sistema di fissaggio utilizzato per l'ancoraggio di barre elicoidali in acciaio inox Kimisteel INOX X-BAR nei rinforzi strutturali.

Il fissaggio consiste in un tassello di forma cilindrica che termina con una flangia da cui emergono due ali, assicurando rapidità e facilità d'installazione.

La realizzazione in polipropilene caricato con fibra di vetro garantisce una notevole resistenza all'urto e all'erosione, un'ottima durabilità e un'elevata resistenza termica.

### IMPIEGHI

- Collegamenti per sistemi di rinforzo strutturale mediante placcaggio a fasce;
- Collegamenti per sistemi di rinforzo strutturale mediante placcaggio diffuso;
- Ancoraggi meccanici per sistemi di presidio per solai con problemi di sfondellamento;
- Cuciture di rivestimenti di facciata;
- Collegamenti antiribaltamento per pareti di tamponatura.

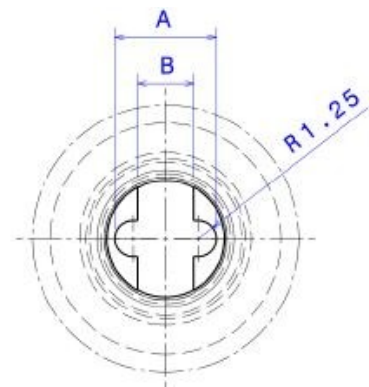
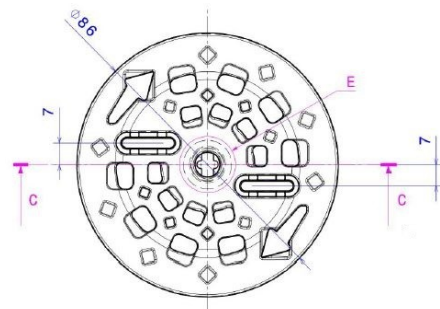
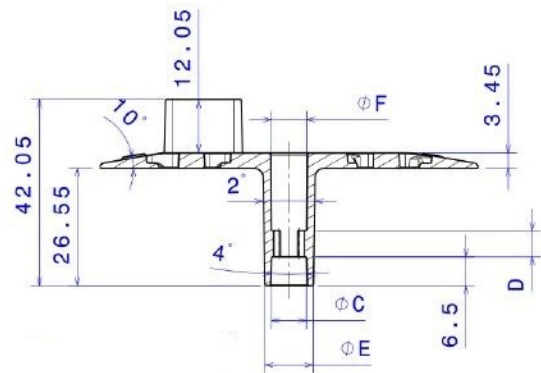
### APPLICAZIONE

Realizzazione del foro pilota di opportuna larghezza e profondità pari alla lunghezza della barra elicoidale che verrà utilizzata. Una volta installata la barra elicoidale all'interno del foro, può essere applicato il tassello sfruttando le alette nell'operazione di avvitamento.

Una volta terminato l'avvitamento, le alette devono essere rimosse, la parte terminale del foro viene stuccata con opportuna malta o matrice epossidica e si procede alla completa copertura del tassello, in modo da assicurare la migliore sigillatura del foro ed un'adeguata aderenza tra la barra elicoidale e il substrato nella parte iniziale.

### CONFEZIONI

scatola 250 pz



|  | A<br>[mm] | B<br>[mm] | C<br>[mm] | D<br>[mm] | E<br>[mm] | F<br>[mm] |
|--|-----------|-----------|-----------|-----------|-----------|-----------|
| Tassello per Kimisteel<br>INOX X-BAR ø8  | 7         | 3,9       | 8         | 5,9       | 11        | 8,41      |
| Tassello per Kimisteel<br>INOX X-BAR ø10 | 9         | 5,9       | 10        | 5,9       | 11        | 10,41     |

| Tipo di carico        | Carico ammissibile a trazione di<br>un singolo tassello (kN) |
|-----------------------|--|
| Resistenza a trazione | > 0,9  |

## AVVERTENZE

Prodotto destinato ad uso professionale.

È consigliato l'utilizzo di guanti durante la messa in opera di questo prodotto.

Le informazioni e le prescrizioni da noi indicate nella presente Scheda Dati Prodotto sono basate sulla nostra attuale conoscenza ed esperienza e sono da ritenersi, in ogni caso, puramente indicative. Esse non possono comportare nessuna garanzia da parte nostra sul risultato finale del prodotto applicato e dovranno essere confermate da esaurienti applicazioni pratiche; pertanto l'utilizzatore deve testare l'idoneità del prodotto per l'applicazione prevista e la relativa finalità. Gli utilizzatori devono fare sempre riferimento alla versione più recente della locale scheda tecnica relativa al prodotto in questione.