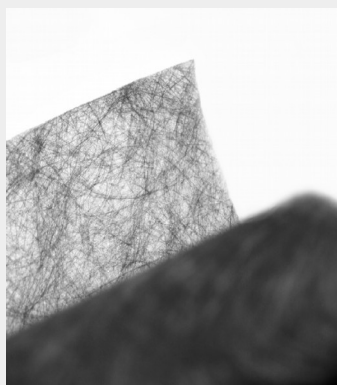


Kimitech TNT

ST3-0221

Red de tejido no tejido para reforzar resinas líquidas impermeabilizantes y protectivas de las líneas Kimitech y Kimicover



DESCRIPCIÓN

Kimitech TNT es un no tejido de hilo continuo a base de hilados bicomponentes termosoldados con alma en PET y revestimiento en PP, caracterizado por una elevada resistencia química en ambientes alcalinos y por una excelente resistencia mecánica unida a una notable ductilidad.

EMPLEOS

Armadura de refuerzo de los sistemas impermeabilizantes **Kimicover**.

APLICACIÓN

Para realizar varios tipos de operaciones consulte las condiciones de referencia y las fichas técnicas de los materiales que se han de utilizar.

Se utiliza sobre superficies planas.

No se presta para un empleo sobre superficies de ángulo (para tales puntos utilice la malla **Kimitech 120**).

ENVASES

Rollos:

- ancho 100 cm.
- largo 100 o 25 m.

ADVERTENCIAS

Producto destinado a uso profesional.

El producto es un artículo según las definiciones del Reglamento (CE) n. 1907/2006 y, por lo tanto, no requiere una ficha de datos de seguridad.

Las obligaciones de marcado no están vinculados a la naturaleza intrínseca de un dato del producto, sino al empleo por el que un específico material es utilizado: antes de efectuar la orden a Kimia, es el cliente que se encargará de mostrar todos los papeles disponible a la dirección de obras para que establezca si los materiales son apropiados (en términos de certificaciones de aplicación) en relación al empleo al que están destinados.

La información y los requisitos que indicamos en esta Ficha Técnica se basan en nuestro conocimiento y experiencia actuales y deben considerarse, en todo caso, puramente indicativos. No pueden implicar ninguna garantía por nuestra parte sobre el resultado final del producto aplicado y deben ser confirmadas mediante exhaustivas aplicaciones prácticas; por lo tanto, el usuario debe probar la idoneidad del producto para la aplicación prevista y su propósito. Los usuarios siempre deben consultar la versión más reciente de la ficha técnica local del producto.

CARACTERÍSTICAS	VALOR TÍPICO
Gramaje [g/m ²]	100
Espesor [mm]	0,7
Tensión de ruptura [N/5 cm]	240
Alargamiento a ruptura [%]	67