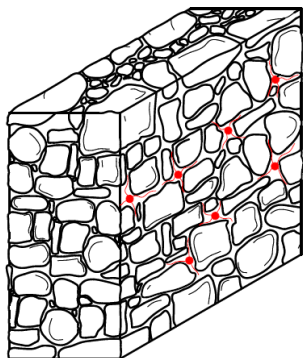


Consolidamento e rinforzo di maschi murari mediante reticolato diffuso di diatoni in fibra di acciaio

LV137_SA_IT_R1-0420



SCHEDA APPLICATIVA

Consolidamento e rinforzo di maschi murari mediante reticolato diffuso di diatoni in fibra di acciaio mediante:

1. rimozione delle parti incoerenti;
2. perforazioni;
3. predisposizione dei sistemi di connessione;
4. stuccatura dei giunti.

1) RIMOZIONE DELLE PARTI INCOERENTI

Rimozione dell'eventuale intonaco esistente, scarnitura profonda dei giunti ed eliminazione di tutte le parti incoerenti che possano pregiudicare il buon ancoraggio della malta. Eventuale ricostruzione di parti di murature mancanti o particolarmente danneggiate.

2) PERFORAZIONI

Perforazione orizzontale in corrispondenza dei giunti di malta della muratura con sonde diamantate a rotazione per evitare pericolose vibrazioni. Il numero dei fori è da definire in base alle esigenze progettuali dal tecnico competente. Lavaggio a saturazione del supporto.

3) PREDISPOSIZIONE DEI SISTEMI DI CONNESSIONE

Taglio a misura di una striscia di tessuto unidirezionale costituito da filamenti di acciaio tipo **Kimisteel INOX 800** di lunghezza pari a 80 cm + spessore muratura + 80 cm, e arrotolamento della parte centrale del tessuto a formare una sorta di tondino ad aderenza migliorata da bloccare con fascetta plastica. Inserimento del fiocco e successivo inghisaggio con malta a base calce tipo **Limepor 100**. Sfilacciamento delle parti terminali della fascia di tessuto mediante taglio parallelo ai trefoli stessi. Apertura a raggiera dei fili in acciaio e disposizione fra i

giunti di malta.

Per ottenere un reticolato continuo, realizzare il collegamento dei connettori a fiocco tra di loro adiacenti mediante sovrapposizione dei trefoli ineriti nei giunti di malta. Dovrà essere garantita una sovrapposizione di almeno 20 cm.

4) STUCCATURA DEI GIUNTI

Stuccatura dei giunti con malta strutturale a base calce M10 tipo **Limepor PMP CIVITAS** al fine di inglobare il tessuto in acciaio.

ALTERNATIVE POSSIBILI:

- come malta, in sostituzione di **Limepor PMP CIVITAS** è possibile utilizzare malta a base di calce idraulica naturale **Basic MALTA M15**, oppure **Tectoria M15**.
- come tessuto in fibra di acciaio, in alternativa a **Kimisteel INOX 800** è possibile utilizzare **Kimisteel GLV 650**.