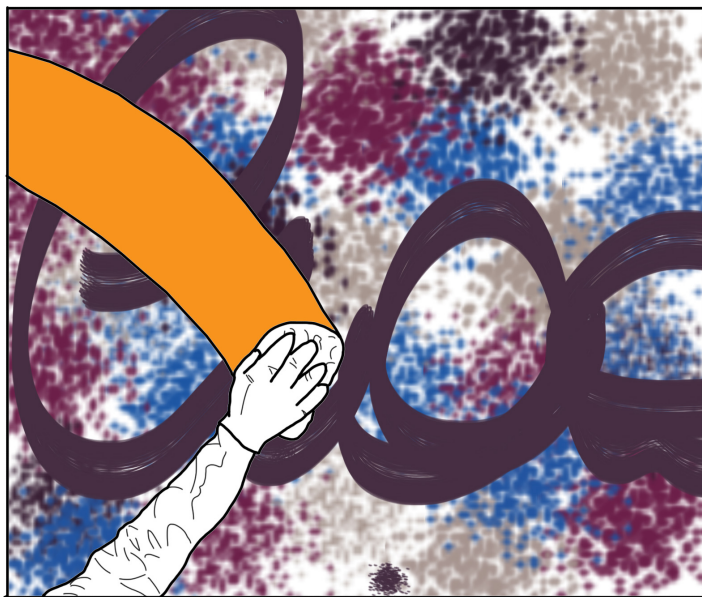


Pulizia e protezione di materiali lapidei contro gli imbrattamenti causati da vernici e pennarelli

LV36_SA_IT_R2-0617



ed i manufatti dalle vernici vandaliche impedendo loro di penetrare in profondità nel supporto. Rispettare il consumo previsto in Scheda Tecnica. Una volta applicato il protettivo antigraffiti sarà possibile rimuovere gli eventuali futuri imbrattamenti con un semplice getto d'acqua calda (80°C) in pressione (60-80 bar).

SCHEDA APPLICATIVA

Pulizia e protezione di materiali lapidei contro gli imbrattamenti causati da vernici e pennarelli mediante:

1. pulizia;
2. protezione.

1) PULIZIA

Sulle superfici in pietra da pulire applicazione a pennello o rullo di pulitore ecologico **Kimistone GRAFIX MOOVE S** specifico per sciogliere selettivamente gli imbrattamenti da spray, inchiostri e pennarelli senza alterare minimamente il supporto.

Rispettare il consumo previsto in Scheda Tecnica. Una volta applicato il prodotto, lasciarlo asciugare per 20-30 minuti quindi spazzolarlo energicamente e risciacquare con acqua in pressione. In presenza di imbrattamenti stratificati, fortemente penetrati o vecchi, allungare i tempi d'attesa prima della spazzolatura o ripetere il procedimento più volte.

2) PROTEZIONE

Sul supporto pulito ed asciutto, applicazione a pennello o con erogatore a bassa pressione di protettivo antigraffiti ecologico a base acquosa **Kimistone DEFENDER** perfettamente traspirante, altamente reversibile e chimicamente inerte. Il prodotto protegge i materiali lapidei