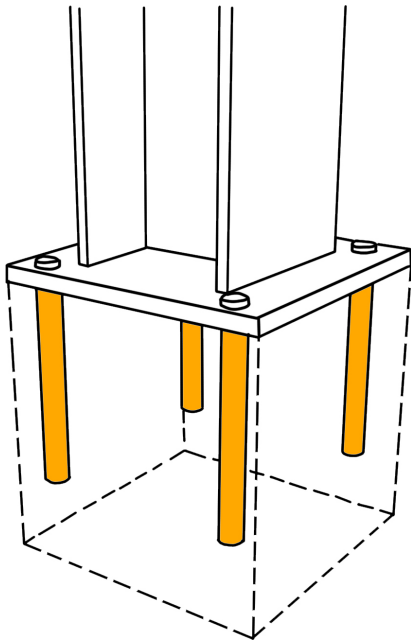


Ancoraggio di strutture metalliche e macchinari

LV4_SA_IT_R2-0517



rispetto a quanto descritto comporta una separazione dei componenti e la perdita delle caratteristiche meccaniche e chimiche del prodotto. Ottenuto un impasto omogeneo e privo di grumi, versare la malta, con flusso continuo, da un lato e favorire l'uscita dell'aria dal lato opposto.

Nel caso di piastre con grosse dimensioni o con geometrie complesse, favorire lo scivolamento della malta mediante l'utilizzo di armature metalliche, pompaggio o imbuto sopraelevati, praticando nella piastra dei fori per la fuoriuscita dell'aria. Per spessori superiori a 10 cm, impastare **Betonfix AL** con circa il 30 % di inerte siliceo lavato, privo di impurità, con granulometria minima superiore a 6 mm e diametro massimo in funzione dello spessore del getto.

Le malte da ancoraggio non necessitano di operazioni di vibrazione meccaniche. Bagnare con acqua per le prime 48 ore, oppure coprire con teli di plastica o sacchi di juta bagnati.

SCHEDA APPLICATIVA

Ancoraggio di strutture metalliche e macchinari previa:

1. preparazione del supporto;
2. inghisaggio.

1) PREPARAZIONE DEL SUPPORTO

Il supporto da trattare dovrà essere perfettamente pulito, esente da grasso, polvere, olio ed agenti distaccanti in genere; eventuali parti in distacco o friabili devono essere rimosse. Irruvidire l'intera superficie in calcestruzzo mediante bocciardatrice in modo da garantire una perfetta adesione della malta al sottofondo.

Bagnare a saturazione la zona da trattare avendo cura di eliminare, al momento del getto, eventuali ristagni di acqua (condizione s.s.a.).

2) INGHISAGGIO

Mantenere fisso e stabile l'elemento e procedere all'ancoraggio mediante l'utilizzo di malta idraulica autolivellante antiritiro **Betonfix AL**.

Mescolare il prodotto per circa 5 minuti con betoniera o, nel caso di piccoli impasti, con trapano e frusta. Introdurre i $\frac{3}{4}$ di acqua necessaria (riportata in Scheda Tecnica) e, di continuo, il prodotto e la restante acqua fino ad ottenere la consistenza voluta. Un'aggiunta di acqua in eccesso