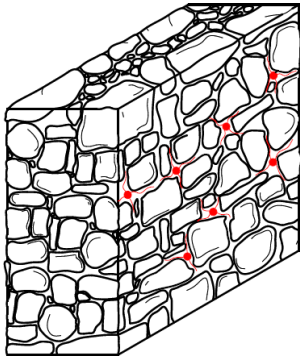


## Consolidación y refuerzo de muros de mampostería mediante reticulación generalizada de diatons de fibra de acero

LV137\_SA\_ES\_R2-1120



### SCHEMA APPLICATIVA

Consolidación y refuerzo de muros de mampostería mediante la reticulación generalizada de diatons de fibra de acero mediante:

1. eliminación de partes inconsistentes;
2. perforaciones;
3. preparación de sistemas de conexión;
4. rejuntado de las juntas

#### 1) ELIMINACIÓN DE PARTES INCONSISTENTES

Eliminación de cualquier revoco existente, raspado articulaciones profundas y eliminación de todas las partes inconsistente que puede afectar un buen anclaje del mortero. Posible reconstrucción de partes de paredes. falta o está particularmente dañado.

#### 2) PERFORACIONES

Perforación horizontal en las juntas de mortero de mampostería con sondas de diamante giratorias para evitar vibraciones peligrosas. El número de agujeros debe ser definido según las necesidades del proyecto por el técnico competente.  
Lavado a saturación del sustrato.

#### 3) PREPARACIÓN DE SISTEMAS DE CONEXIÓN

Corte a medida de una tira del tejido unidireccional que consiste en filamentos de acero como **Kimisteel INOX 800** de longitud igual a 80 cm + espesor de pared + 80 cm, e enrollando la parte central del tejido para formar una especie de varilla con adherencia mejorada para bloquear con correa de plástico. Inserción del connector y rejuntado con mortero a base de cal **Limepor 100**.  
Descontinuado de las partes finales de la banda del tejido.

cortando en paralelo a los hilos.

Apertura radial de los alambres de acero y disposición entre las juntas de mortero.

Para obtener un reticulado continuo, haga la conexión de los conectores adyacentes entre sí superponiendo los hilos inherentes a las juntas de mampostería.  
Superposición de al menos 20 cm.

#### 4) REJUNTADO DE LAS JUNTAS

Stuccatura dei giunti con malta strutturale a base calce M10 tipo **Limepor PMP CIVITAS** al fine di inglobare il tessuto in acciaio.

#### ALTERNATIVAS POSIBLES:

- como mortero, es posible reemplazar **Limepor PMP CIVITAS** con mortero a base de cal hidráulica natural **Basic MALTA M15** o **Tectoria M15**.