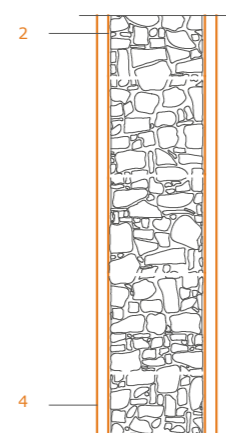


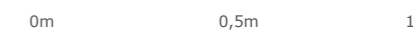
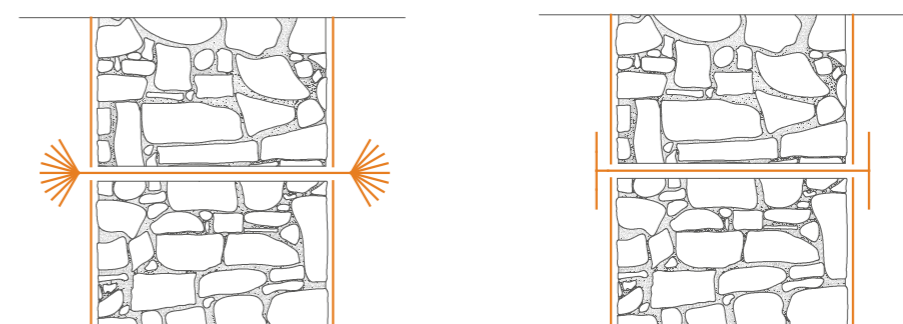
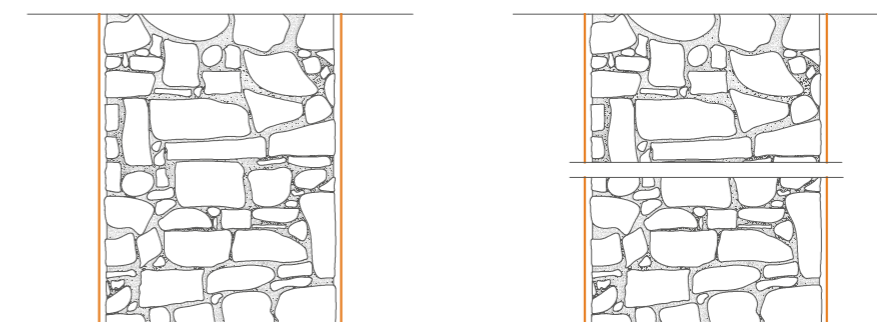
PROSPETTO, RINFORZO A FLESSIONE E TAGLIO



SEZIONE A-A', RINFORZO FLESSIONE E A TAGLIO



FASI OPERATIVE: INSERIMENTO E INGHISAGGIO CONNETTORI PER LE EVENTUALI CONNESSIONI



FASI OPERATIVE

1 Rimuovere eventuali intonaci e tutte le parti inconsistenti o in fase di distacco, fino ad ottenere un supporto sano, compatto e meccanicamente resistente che non porti al distacco delle successive applicazioni. Pulire la superficie ed eventualmente trattarla con fissativo consolidante corticale **KIMICOVER FIX**. Se necessario, procedere alla ricostruzione della continuità materica e regolarizzazione della superficie in muratura con **Basic MALTA M15/F**.

2 Su supporto saturo di acqua a superficie asciutta (condizione s.s.a), applicare a spatola, cazzuola o a spruzzo di un primo strato uniforme di **Basic MALTA M15/F** prevedendo una sovrapposizione (Ls) delle fasce di rete per circa 15 - 20 cm al fine di garantire la continuità meccanica. In relazione alla tipologia di supporto da rinforzare, il sistema di rinforzo potrà essere applicato su un solo lato o su entrambi i lati, impiegando delle connessioni trasversali a fiocco realizzate mediante tessuto di armatura in fibra di acciaio zinco galvanizzato **Kimisteel GLV 650** o acciaio inox **Kimisteel INOX 800**. L'inghisaggio sarà effettuato tramite una miscela da iniezione a base calce a consistenza pseudoplastica (gel) **Limepor 100 GEL**.

3 Mettere in opera la rete **Kimitech BS ST 200**, inglobandola parzialmente nella malta fresca del rinzafo.

4 Effettuare il ricoprimento finale protettivo con **Basic MALTA M15/F**, in seguito al "rapprendimento" del primo strato, per inglobare il supporto e chiudere eventuali vuoti.